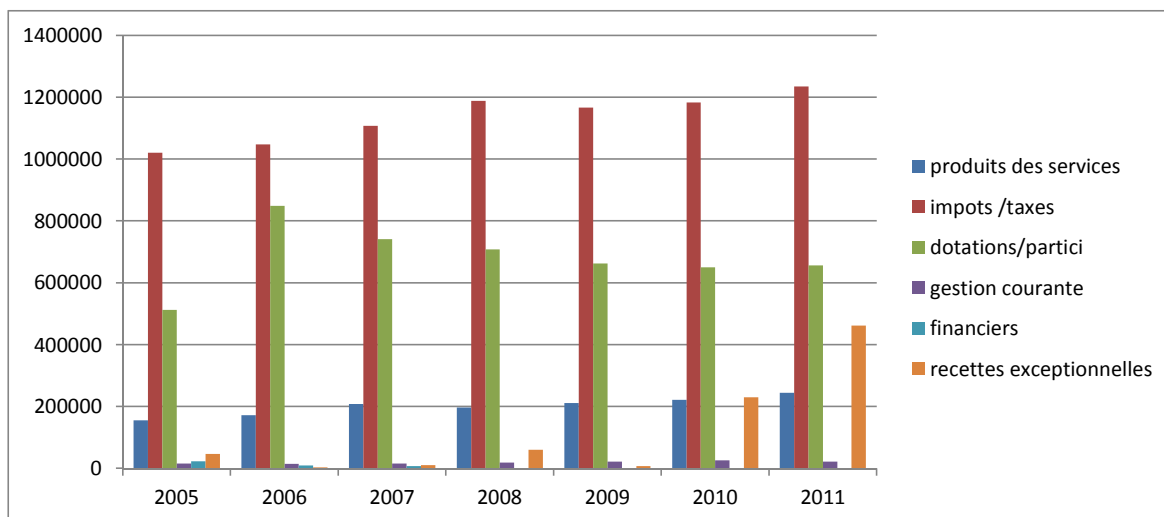


Evolutions des recettes depuis 2005

En examinant l'évolution des recettes depuis 2005, nous constatons l'importance grandissante des recettes fiscales dans la structure budgétaire de la commune ainsi que l'érosion des dotations.



Les recettes exceptionnelles correspondent aux ventes réalisées par la commune: en 2008 l'ex cellule accueil, en 2010 les deux cellules "commerciales" et en 2011 le centre bourg (maisons + atelier)

Evolution des dépenses depuis 2005

En ce qui concerne les dépenses, ce mandat est placé sous le signe d'une gestion attentive ce qui permet à la commune de contenir l'augmentation de ce budget malgré la prise en charge de la nouvelle Mairie/Mediatheque et l'augmentation importante de nos charges financières

